

# climateschoolAtlas

Sensibilisation à la transition écologique



# DÉCOUVREZ LA PLATEFORME

Le parcours de sensibilisation s'articule en **5 Temps de micro chapitres d'apprentissage et quiz** pour garantir une bonne compréhension.

## Liste de lecture



comprendre les impacts de la transition écologique parmi 8 secteurs d'activité



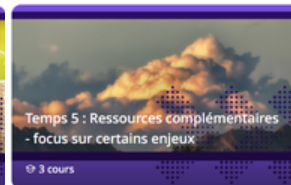
comprendre les impacts de la transition écologique parmi 7 métiers



devenir acteur de la transition écologique en adaptant son entreprise et en agissant sur l'empreinte écologique



1 cours spécifique banque/finance pour comprendre les réglementations en vigueur (CSRD, TCFD, TFND, etc.)



3 cours pour aller plus loin avec un focus sur certains enjeux

## Collections



comprendre la transition écologique de manière approfondie en 8 cours



répertorie les principaux cours issus des 5 Temps, pour une lecture rapide.



Ce module est une **web série qui vulgarise sur un ton décalé les sujets de la transformation environnementale** pour les entreprises, dans le but d'engager vos collaborateurs sur le long terme.

Chaque épisode décrypte une notion scientifique, une idée reçue ou un enjeu de la transition.

## Notre partenaire



En 2019, Climate School a vu le jour pour aider les acteurs privés et publics. Son objectif ? Outiller les organisations de contenus digitaux pour engager concrètement les collaborateurs dans la transition durable de leur organisation.



Tous les contenus sont originaux, conçus par son équipe, qui travaille en collaboration avec des experts, des chercheurs, des scientifiques et des professeurs.

## Atlas

Le parcours de sensibilisation a été créé spécifiquement pour Atlas, nous avons sélectionné parmi le catalogue Climate School les contenus les plus pertinents pour nos secteurs d'activité.

# POUR COMMENCER

En tant que Responsable RH, nous vous **recommandons** de suivre **les cours des Temps** suivants :



**30 minutes** pour comprendre les impacts de la transition écologique dans votre secteur d'activité

Sélectionnez le **secteur d'activité** qui vous correspond parmi les 8 proposés

Assurance : enjeux du secteur en...

Banques : enjeux du secteur en...

Conseil : enjeux du secteur en...

Événementiel : enjeux du secteur e...

Expertise comptable : enjeux du...

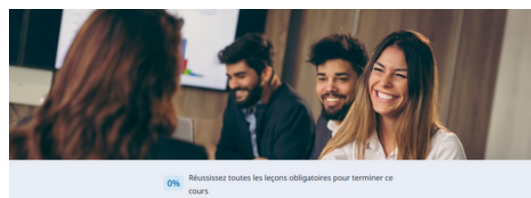
Finance : enjeux du secteur en...

Ingénierie : enjeux du secteur en...

Numérique : enjeux du secteur en...



**45 minutes** pour comprendre les impacts de la transition écologique sur votre métier, les Ressources Humaines



## Je travaille au service RH

9 chapitres de 5 minutes chacun

### Leçons

1. L'impact du changement climatique sur le...

Obligatoire Obligatoire

2. Un jour dans la vie d'un DRH en 2030

Obligatoire Obligatoire

3. Se préparer aux nouvelles compétences...

Obligatoire Obligatoire

4. Aider votre entreprise à réduire son empreinte...

Obligatoire Obligatoire

5. Mobiliser les employés

Obligatoire Obligatoire

6. Anticiper les nouvelles conditions de travail

Obligatoire Obligatoire

7. Etude de cas

Obligatoire Obligatoire

8. Exemples d'initiatives intéressantes

Non commercial

9. Glossaire : les concepts clés à connaître en tant...

Non commercial

Points clés

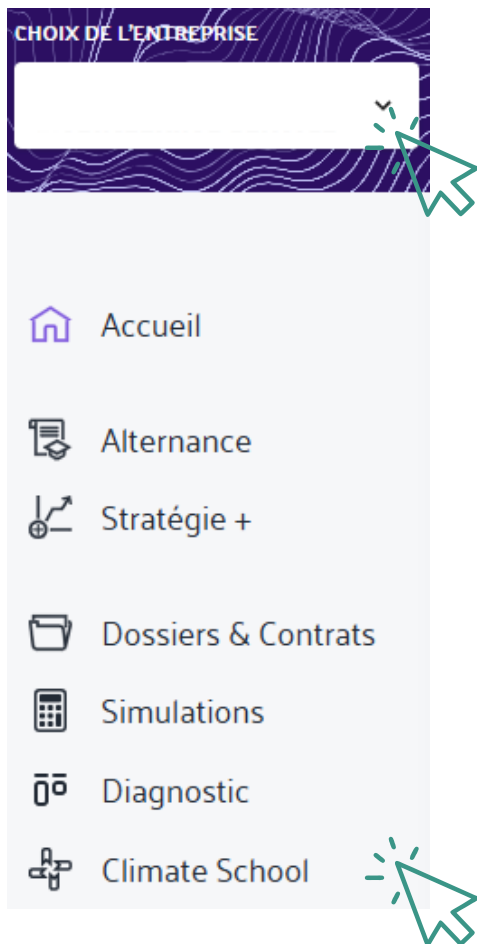
Non commercial



Agir sur l'empreinte carbone

**25 minutes** pour découvrir comment, à votre niveau, agir sur l'empreinte carbone

# INVITEZ VOS SALARIÉS À SE CRÉER LEUR COMPTE



## RENDEZ-VOUS SUR MYATLAS ENTREPRISE

Sélectionnez votre entreprise, en haut à gauche

## CLIQUEZ SUR L'ONGLET CLIMATE SCHOOL

Cet onglet ne s'affiche que si vous êtes une entreprise de 1 à 49 salariés.

### climateschoolAtlas

Transition écologique : un défi, une opportunité pour tous

Climate School Atlas est une expérience de sensibilisation en ligne pour engager et sensibiliser vos salariés sur la transition écologique. Le parcours est composé de 5 temps en microlearning pédagogiques et interactifs.

Invitez vos salariés à se créer un compte à partir du lien de connexion suivant : [\[Cliquez pour obtenir votre lien\]](#)

Les étapes à suivre

1. Je copie/colle le message d'invitation, j'intègre le lien de connexion, et j'envoie l'e-mail à tous les salariés pour qu'ils se créent leur compte sur Climate School Atlas.

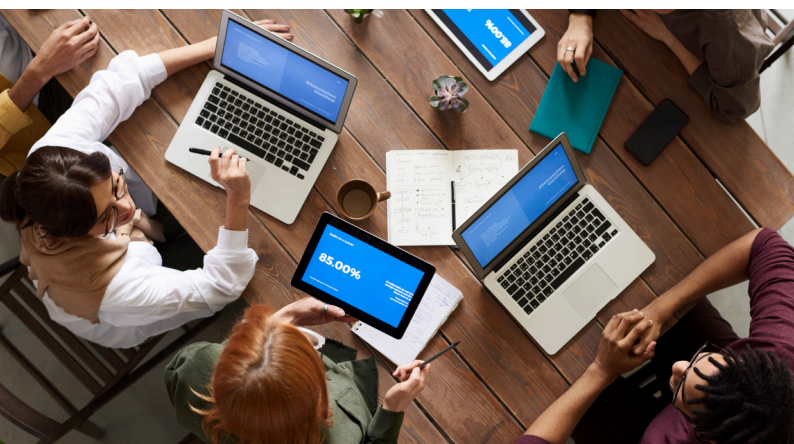


## CLIQUEZ POUR OBTENIR VOTRE LIEN

Au clic, votre lien s'affiche automatiquement.

Vous n'avez plus qu'à copier et coller le modèle de mail mis à votre disposition dans votre messagerie, puis à l'envoyer à vos salariés.

# QUELQUES IDÉES POUR ANIMER LA COMMUNAUTÉ DE VOS APPRENANTS



## ORGANISER DES ATELIERS DE VISIONNAGE COLLECTIF

pour favoriser un sentiment d'engagement partagé et fédérer les salariés autour d'un objectif commun.

## PARTAGER LES VIDÉOS DES SAISONS DU CLIMAT

en fonction du calendrier des temps forts (page suivante), afin de rappeler à vos salariés de s'inscrire et de suivre le parcours composé de 5 Temps.



## INCITER VOS SALARIÉS À TERMINER UN TEMPS

pour rythmer la démarche de sensibilisation dans la durée. Vous pouvez leur demander leur certificat (à retrouver dans son profil).



# LES TEMPS FORTS SUR LESQUELS VOUS APPUYER

**16-21 MARS 2026**

## **DIGITAL CLEANUP DAY**

### **Les saisons du climat**

- Quelle est l'empreinte carbone réelle d'un email ?, de la saison 2

**5 JUIN 2026**

## **JOURNÉE MONDIALE DE L'ENVIRONNEMENT**

### **Temps 5 : Ressources complémentaires**

- Economie circulaire

### **Les saisons du climat :**

- Le plastique, de la saison 4

**26 NOV 2026**

## **JOURNÉE MONDIALE DES TRANSPORTS DURABLES**

### **Les saisons du climat :**

- 2 idées reçues sur la voiture électrique, de la saison 3
- Les défis de la mobilité durable, de la saison 7

**22 AVRIL 2026**

## **JOURNÉE MONDIALE DE LA TERRE**

### **Temps 3 : Devenez acteur de la transition écologique**

- Adapter son entreprise à un climat dérégulé, Agir sur l'empreinte écologique et Agir sur votre empreinte individuelle

### **Les saisons du climat :**

- Comprendre le concept des limites planétaires, de la saison 1

**13 OCT 2026**

## **JOURNÉE INTERNATIONALE DE LA PRÉVENTION DES CATASTROPHES**

### **Les saisons du climat :**

- L'importance de l'adaptation, de la saison 1

**8 DÉC 2026**

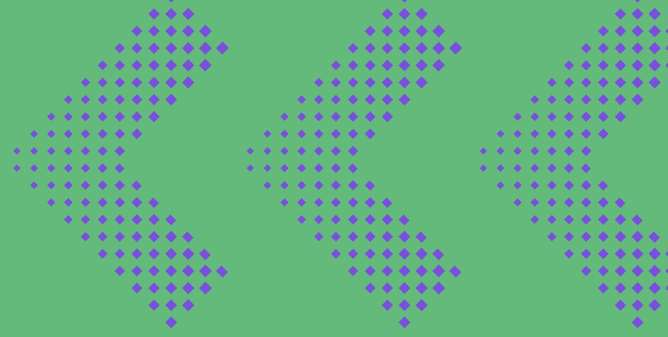
## **JOURNÉE MONDIALE DU CLIMAT**

### **Temps 1 : Comprendre la transition écologique**

- La transition bas carbone

### **Les saisons du climat :**

- 3 idées reçues sur la compensation carbone, de la saison 2



# *Agissons ensemble dans la transition durable*

## **POUR EN SAVOIR PLUS**

Découvrez le [service](#)

Consultez le [replay](#) du webinaire de présentation

Ou [contactez nous](#)